

Original-Zubehör CE – zertifiziert für 69 Ranger Alpine und 59 Ranger Alpine



Original Überrollbügel pulverbeschichtet 860202395
Preis inkl. 20 % MWSt 844,80



Original Warnlicht (4) und 2 Arbeitsscheinwerfer 860202995
 montiert am Überrollbügel, mit Montage, Verkabelung + Schalter
Preis inkl. 20 % MWSt 955,20



Original Signalhorn 860202312
 montiert im Motorraum, mit Montage, Verkabelung + Schalter
Preis inkl. 20 % MWSt 212,40



Original Zusatzsitz 1+2 860202502
 Zusatzsitz, Platz für bis zu 3 Personen
Preis inkl. 20 % MWSt 1.434,00



Original Heckbremsbalken
 mit Montage, Verkabelung + Schalter, CE-zertifiziert
59 Ranger 860202364: Preis inkl. 20 % MWSt 3.246,00
69 Ranger 860202078: Preis inkl. 20 % MWSt 3.246,00



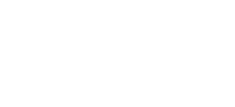
Original Spurverbreiterung (+ 20 cm) 860202194 mit Mountain-Special-Kit, mit Montage
Preis inkl. 20 % MWSt 666,00



Original Ladebox
 59: 135 Liter 860202080 + 860202415 : **Preis inkl. 20 % MWSt 1.3635,60**
 69: 180 Liter 860202080: **Preis inkl. 20 % MWSt 1.3635,60**



Frontgepäckträger (92x60 cm) verzinkt klappbar mit LED-Zusatzlicht, inkl. Montage, Verkabelung + Schalter DIV720 + INTA20002
Preis inkl. 20 % MWSt 1.320,00



Ski/Snowboardträger Alpine
 3 Paar Ski und 1 Snowboardträger DIV720
Preis inkl. 20 % MWSt 900,00



Cover - Abdeckplane geformt 860202252
Preis inkl. 20 % MWSt 558,92



2-teiliger Schaufelhalter (Montage links am Überrollbügel)
Preis inkl. 20 % MWSt 270,00



DESS Key 515178288
Preis inkl. 20 % MWSt 113,65

C-TEK Erhaltungsladegerät 860200997
Preis inkl. 20 % MWSt 211,07



Preisliste 2024/2025
 gültig ab 1. 11. 2024

motorwelt SPINDELBOCK
 ST. VEIT - VILLACH - EBERNDORF - MURAU - KNITTELFELD
 www.spindelboeck.at
 9300 St. Veit/Glan, Wirtschaftspark 3
 verkauf@spindelboeck.at Tel. 04212 - 2618

69 Ranger Alpine

BOMBARDIER-ROTAX Lynx 69 RANGER ALPINE 900 ACE TURBO

133 PS Leistung, 159 Nm Drehmoment, 60 cm Raupenbreite und 3-Gang-Getriebe mit Extra Low-Gang

Motor
 Motor Rotax V-900 ACE TURBO, 4-Takt, wassergekühlt
 Details 133 PS, DOHC, Turbo, 4 Ventile pro Zylinder
 Zylinder 3
 Hubraum 899 cm³
 Drehmoment 159 Nm
 Benzinsorte Normal- oder Superbenzin
 Einspritzsystem EFI elektronisch geregelt
 Benzintank 42 Liter

Kraftübertragung
 Getriebe 3-Gang Getriebe (2 Vor u. 1 Retourgang) mit Geländeuntersetzung
 Kupplung pDrive
 Kupplung bei Getriebe QRS
 Bremssystem Hydraulisch, RT Bremshebel

Federung
 Frontfederung LFS
 Frontstossdämpfer HPG 36
 Fahrwerksdämpfung
 Rückwärtiger Dämpfer 2 x HPG 36

Chassis
 Chassis Radien-X Rahmen
 Pyramidenkonstruktion

Abmessungen
 Gesamte Länge 324 cm
 Gesamte Breite 128 cm
 Gesamte Höhe 147 cm
 Trockengewicht 310 kg
 Skistand 108 cm
 Skibreite 22 cm
 Raupenbreite **60 cm**
 Raupenlänge 397 cm
 Steghöhe 38 mm
 Spikes **HM Spikes**

Ausstattung
 Ski Blade DS+-Ski, Dual-HM Stäbe
 Sitze 1-Sitzer (Option Zusatzsitz)
 Start Elektrostart
 Rückwärtsgang elektromechanisch
 Heizung Gasgriff, Lenker, Sitzheizung
 Tacho Geschwindigkeit, km, Tageskm
 Windschild Extrahoch
 Anhängerkupplung Standard
 Sonstiges 2 Spiegel, 12 V Steckdose, Hupe
 Lenker einstellbar



Sonderausstattung (Aufpreis):
 Überrollbügel, Warnlicht,
 Arbeitsscheinwerfer,
 Heckbremsbalken
 180 Liter Ladebox



Preis inkl. 20 % MWSt

28.104,00

59 Ranger Alpine

BOMBARDIER-ROTAX Lynx 59 RANGER ALPINE 900 ACE

94 PS Leistung, 50 cm Raupenbreite und 3-Gang-Getriebe mit Extra Low-Gang

Motor

Motor Rotax V-900 ACE, 4-Takt, wassergekühlt
 Details 69 kW/ 94 PS, DOHC, 4 Ventile pro Zylinder
 Zylinder 3
 Hubraum 899 cm³
 Benzinsorte Normal- oder Superbenzin
 Einspritzsystem EFI elektronisch geregelt
 Benzintank 42 Liter

Kraftübertragung

Getriebe 3-Gang Getriebe (2 Vor u. 1 Retourgang) mit Geländeuntersetzung
 Kupplung pDrive
 Kupplung bei Getriebe QRS
 Bremssystem Hydraulisch, RT Bremshebel

Federung

Frontfederung LFS
 Frontstossdämpfer HPG 36
 Fahrwerksdämpfung Easy Ride HPG 36
 Rückwärtiger Dämpfer HPG 36

Chassis

Chassis Radien-X Rahmen
 Pyramidenkonstruktion, EasyRide-A

Abmessungen

Gesamte Länge 323 cm
 Gesamte Breite 128 cm
 Gesamte Höhe 147 cm
 Trockengewicht 290 kg
 Skistand 108 cm
 Skibreite 22 cm
 Raupenbreite **50 cm**
 Raupenlänge 392 cm
 Steghöhe 38 mm
 Spikes **HM Spikes Cobra**

Ausstattung

Ski Blade DS+-Ski, Dual-HM Stäbe
 Sitze 1-Sitzer (Option Zusatzsitz)
 Start Elektrostart
 Rückwärtsgang elektromechanisch
 Heizung Gasgriff, Lenker
 Tacho Geschwindigkeit, km, Tageskm
 Windschild Extrahoch
 Anhängerkupplung Standard
 Sonstiges 2 Spiegel, 12 V Steckdose, Hupe
 Lenker einstellbar

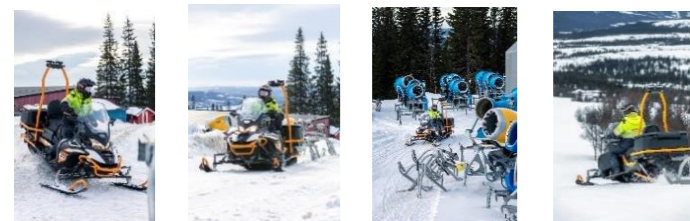


Sonderausstattung (Aufpreis):

Überrollbügel, Warnlicht,
 Arbeitsscheinwerfer,
 Heckbremsbalken

Preis inkl. 20 % MWSt

22.044,00



BOMBARDIER-ROTAX Lynx 59 RANGER 600ACE

59 PS Leistung, 50 cm Raupenbreite und 3-Gang-Getriebe mit Extra Low-Gang

Motor

Motor Rotax V-900 ACE, 4-Takt, wassergekühlt
 Details 42 kW/ 59 PS, DOHC, 4 Ventile pro Zylinder
 Zylinder 3
 Hubraum 600 cm³
 Benzinsorte Normal- oder Superbenzin
 Einspritzsystem EFI elektronisch geregelt
 Benzintank 42 Liter

Kraftübertragung

Getriebe 3-Gang Getriebe (2 Vor u. 1 Retourgang) mit Geländeuntersetzung, Kupplung pDrive
 Bremssystem Hydraulisch, RT Bremshebel

Abmessungen

Gesamte LxBxH 324 cm x 120 cm x 150 cm, 247 kg
 Skistand 99 cm
 Raupenbreite, Länge **50 cm, 392 cm**
 Raupenlänge, Steg 392 cm x 44 mm



Preis inkl. 20 % MWSt

17.094,00

Option: Zusatzsitz mit Rückenlehne 860202093

1.280,00

Preise inkl. 20 % MWSt



Anhänger IB ECO

€ 1.390,00

Verzinkt, 283 x 93 x 47 cm
 Ladefläche 185 cm x 80 cm
 Eigengewicht 95 kg, Zuladung 200 kg



Preis auf Anfrage